

4x Penthouse-Appartement

Gebäudeteil: 10e (DG)

Baujahr: 2020

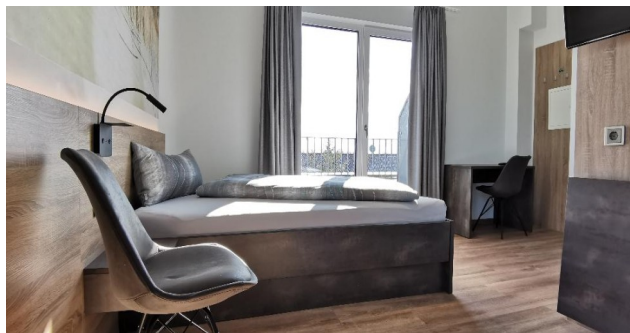
Größe: ca 30 m² (Dachterasse zu 1/4)

Maximalbelegung: 

Kaution: 1 Monatsbetrag



Bilder: Wohnbereich,
Kitchenette,
Dachterasse, Bett



Ausstattung:

- Bett: 120, 140, 160 x 200cm
- Dachterasse
- Kitchenette („löffelfertig“)
- Geschirrspülmaschine
- Induktionsherd
- Bad mit Dusche
- Bettwäsche, Handtücher
- Flachbildfernseher (Sat-TV)
- großer Kleiderschrank
- Schallschutzverglasung
- automatische Wohnraumbelüftung
- Blackout-Vorhänge
- Safe
- bequeme Sitzmöglichkeiten
- kleiner Schreibtisch
- Ausblick


Service:

- 14-tägige Zimmerreinigung mit Handtuch- und Bettwäschewechsel
- Tiefgaragenstellplatz
- High-Speed-WLAN
- Waschraum im Keller
- kleiner Fitness- sowie Gemeinschaftsraum mit TV

Kontakt:

Boardinghaus Eching
Obere Hauptstr. 10e
85386 Eching

 +49 (0)89 319 10 25

 info@boardinghaus-eching.de

 www.boardinghaus-eching.de

Die perfekte Wohnlösung für alle, die temporär ein Zuhause suchen. Mit unseren 180 modernen, vollmöblierten Apartments, sind wir Ihr Ansprechpartner für anspruchsvolles Wohnen auf Zeit zwischen München und Flughafen. Ohne Stress und großen Aufwand!
Einziehen, unpacken, wohlfühlen. Willkommen zu Hause!